

BETO BAT FRANCE

Une gamme
complète,
et 4 usines,
au service
de votre
imaginaire



SYSTÈME
**BETO
BAT**



Betobat Lisse 19 et Briques
Fouquieres Les Bethune 62 - Architecte : Coquel



Betobat Lisse 19 et Briques
Fouquieres Les Bethune 62 - Architecte : Coquel



Betobat Lisse 19 et Briques
Fouquieres Les Bethune 62 - Architecte : Coquel



Lisse 19 - Rénovation cité Minière
Avion 62 - Architecte: Binkowski



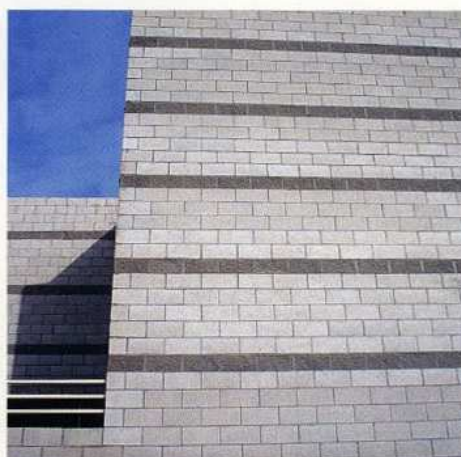
Lisse 19 - Salle de sport
Marck 62 - Architecte: Tronquoy



Lisse 19 - Salle de sport
Marck 62 - Architecte: Tronquoy



Détail Lisse et Splite-Salle Polyvalente
Guines 62 - Architecte: Lariviere



Détail Lisse et Splite-Salle Polyvalente
Guines 62 - Architecte: Lariviere



Lisse 19 - Lycée Paul Le Rolland
Drancy - Cabinet Lombard - Béasse - Houguenade



Lisse et Splite-Salle Polyvalente
Guines 62 - Architecte: Lariviere



Lisse 19 - Gymnase
Chassieu 69 - Architecte: Theriaux



Lisse 19 - Mairie
Sain Bel 69 - Architecte: Vigan



Splité 19 - Bijoux Altesse
St Martin de Valamas - Architecte: Bechetoille



Splité 19 - Maison de l'Eau
Anse 01 - Architecte: Bertrand



Lisse 19 - Mairie
Sain Bel 69 - Architecte: Vigan



Lisse 19 - Centre Hébergement
Saint Etienne 42 - Architecte: Bourbon



Lisse 19 - Centre Hébergement
Saint Etienne 42 - Architecte: Bourbon



Lisse 19 - Ecole du Boccard
Sallanches 74 - Architecte: Terrier



Lisse 19 - Ecole du Boccard
Sallanches 74 - Architecte: Terrier



Splité 19 - Maison de l'Eau
Anse 01 - Architecte: Bertrand



Lisse 19 - Villa Résidence
St Julien en Genevois 74 - OPAC de l'Ain



Lisse 19 - Villa Résidence
St Julien en Genevois 74 - OPAC de l'Ain



Tetrix - Maison de Retraite
Olonnes / Mer 85 - Architecte : Kroll



Tetrix - Maison de Retraite
Olonnes / Mer 85 - Architecte : Kroll



Lisse 14 et 19 - Parking Centre Bourse
Marseille 13 - Architecte: Raskin



Splité 19 - Parc de loisirs
Bouvant 01 - Ville de Bourg-en-Bresse



Splité 19 - Parc de loisirs
Bouvant 01 - Ville de Bourg-en-Bresse



Splité + Split-Flute 19 - Mairie
St Perreux 56 - Architecte: Boudet



Splité + Split-Flute 19 - Mairie
St Perreux 56 - Architecte: Boudet



Split-flûté 19 - Préau Ecole
Brives / Charensac 43 - Architecte: Bernard Devigne



Lisse 19 - Salle de Sport
Thouare 44 - Cabinet Quadra



Lisse 19 - Salle de Sport
Thouare 44 - Cabinet Quadra



Splitte 19 - Bureaux
ST Denis - Architectes: Bastid et Bazaud



Lisse 19 - Hopital Avicenne
Bobigny 92 - Architecte: Brusnel



Splitte 19 - Bureaux
ST Denis - Architectes: Bastid et Bazaud



Lisse 19 - Hopital Avicenne
Bobigny 92 - Architecte: Brusnel



Lisse 19 - Hopital Avicenne
Bobigny 92 - Architecte: Brusnel



Splitte 19 - Bureaux
ST Denis - Architectes: Bastid et Bazaud



Lisse 19 - Salle de Sport
St Mars du Désert 44 - Architecte: Ménard



Lisse 19 - Salle de Sport
St Mars du Désert 44 - Architecte: Ménard



Split-Flute 7 - Pilier de pont
F.I.T



Lisse 19 - HLM
Villard Bonnot 38 - Cabinet Eole



Lisse 19 - HLM
Villard Bonnot 38 - Cabinet Eole



Lisse 19 - HLM
Villard Bonnot 38 - Cabinet Eole



Lisse 19 - Mairie
Bage La Ville 01 - Architecte: Tirard



Lisse 19 - Mairie
Bage La Ville 01 - Architecte: Tirard



Lisse 14 et 19 - Mutuelle Assurance
Firminy 42 - Architecte: Binachon



Srié 19 - Rénovation HLM
Redon 35 - Architecte : Hay



Lisse 19 - Bâtiment Industriel
Valence 26 - Architecte: Bernstein



Lisse - école
Chavanoz 01 - Cabinet Azur



Lisse 14 et 19 - Mutuelle assurance
Firminy 42 - Architecte: Binachon



Lisse 19 - Piscine
St Nazaire 44 - SCP Danancher - Le Guen



Split-Flute 19 - Ecole Ingénieur
St Nazaire 44 - Architecte: Blanchard



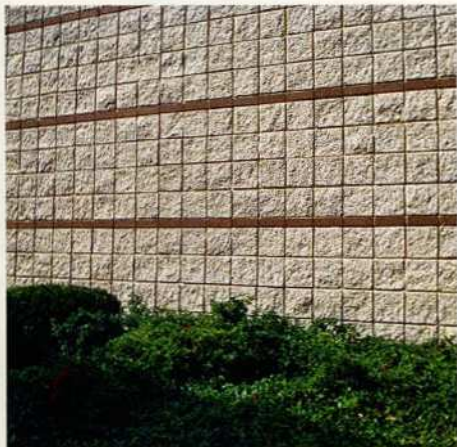
Split-Flute 19 - Ecole Ingénieur
St Nazaire 44 - Architecte: Blanchard



Split-Flute 19 - Ecole Ingénieur
St Nazaire 44 - Architecte: Blanchard



Split-Flute 19 - Ecole Ingénieur
St Nazaire 44 - Architecte: Blanchard



Spilte Demi 19 - Détail appareillage



Split-Flute 19 - Immeuble Le Zéphyr
Rennes 35 - Architecte: Riocero



Lisse 19 - Salle de sport
Moisdan la Riviere 44 - Architecte: Menard



Lisse 19 - Salle de sport
Moisdan la Riviere 44 - Architecte: Menard



Lisse 19 - Salle de sport
Moisdan la Riviere 44 - Architecte: Menard



Strié 19 - Gymnase
Chassieu 69 - Architecte: Theriaux



Strié 19 - Gymnase
Chassieu 69 - Architecte: Theriaux



Lisse 19 - Centre Routier
Communay 69 - Architecte: Moro



Lisse 19 - Garages Aéroport
Aulnat 63 - Architecte: Castagnie



Lisse 19 - Centre Routier
Communay 69 - Architecte: Moro



Lisse 19 - Intérieur
Chatonnay 43 - C.A.P.



Lisse -HLM
Loriol 26- Architecte: Bernstein



Betobrik 9 x 9 x 19 Flammée - Jardinière
Angers 49



Split-Flute 19 - Maison de l'Economie
Pontchateau 44 - Architecte: Leroux



Lisse 19 - Foyer Etudiant Lycée René Cassin
Gonnesse - Architecte : Farcy



Lisse 19 - Salle Polyvalente
Craponne / Arzon 43 - Architecte: Magaud



Betobrik 9 x 9 x 19 flammée - Jardinière
Ste Marie 35



Betobrik 9 x 9 x 19 flammée - Lycée
St Germain en Laye 48 - Architecte: Cosnefroy



Betobrik 9 x 9 x 19 flammée - Lycée
St Germain en Laye 48 - Architecte: Cosnefroy



Lisse 19 - Ecole du Bocard
Sallanches 74 - Architecte: Terrier



Splité 19 - Mur de soutènement
Villa - Lorient 26



Betobrik 9 x 9 x 19 flammée - Lycée
St Germain en Laye 48 - Architecte: Cosnefroy



Grani-Tec 19 - Rénovation HLM
St Nazaire 44 - Cabinet Quadra



Appareillage blocs Grani-Tec 19 - Rénovation HLM
St Nazaire 44 - Cabinet Quadra



Lisse 19 - Bâtiment Services Techniques
Lorient 26 - Architecte: Bernstein



Betobrik 9 x 9 x 19 Flammée - Muret
Ste Marie 35



Lisse 19 - Super U
Nantes 44 - Architecte: Piveteau



Lisse 19 - Gendarmerie
Saint-Chamond- 42 -Architecte: Lazar



Lisse 19 - Gendarmerie
Saint-Chamond- 42 -Architecte: Lazar



Lisse 19 - Maison des loisirs
LavalL. 53 - Architecte : Gohier



Lisse 19 - Gendarmerie
Saint-Chamond- 42 -Architecte: Lazar



Détail :Corniches Betobat - Immeuble
Laval 35



Lisse 19 - Montage Linteaux Ecole
Chavanoz- 38 - Cabinet Azur



Splité 19 Demi & Planelle - Immeuble



Splité 19 - Ecole
Val D'Eybens - 38 Isère



Local technique
Ruffieux 73 - O.P.A.C. de Savoie



Lisse 19 - Ecole
Sallanches 74 - Architecte: Terrier



Split-Flute 19 - Mémorial musée
Montormel 61 - Architecte: Maurice



Split-Flute 19 - Mémorial musée
Montormel 61 - Architecte: Maurice



Lisse 19 - Lycée Claude Nicolas Ledoux
Pavillon sous Bois - Architecte : Brusnel



Lisse 19 - Lycée Claude Nicolas Ledoux
Pavillon sous Bois - Architecte : Brusnel



Lisse 19 - Lycée Claude Nicolas Ledoux
Pavillon sous Bois - Architecte : Brusnel



Lisse 19 - Lycée Paul Le Rolland
Drancy - Cabinet Lombard - Béasse - Houguenade



Lisse 19 - Lycée Paul Le Rolland
Drancy - Cabinet Lombard - Béasse - Houguenade



Lisse 19 - Lycée Paul Le Rolland
Drancy - Cabinet Lombard - Béasse - Houguenade



Lisse 19 - Lycée Paul Le Rolland
Drancy - Cabinet Lombard - Béasse - Houguenade

SYSTEME
**BETO
BAT**

BESSER

NORME
N.F
P.1402



Lisse 19 - Mairie
Sain-Bel 69 - Architecte: Vigan



Split Flute et Strié 19 - Salle de sport
Argentan 61 - Architecte: Juillard



Split Flute et Strié 19 - Salle de sport
Argentan 61 - Architecte: Juillard



Lisse 19 - Cegelec
Beynost 01 - A.B.C.T. Beynost



Lisse 19 - Cegelec
Beynost 01 - A.B.C.T. Beynost



Splité 19 - Centre commercial
Sorgues 84 - Architecte: James



Lisse 19 - Foyer Sans-abri
Saint-Etienne 42 - Architecte: Bourbon



Détail montage Betobrik 9 x 9 x 19 Plane



Lisse 19 - Bâtiment tertiaire
St-Marcel les Valence 26 - Architecte: Chaussignan



Lisse 19 - Bâtiment tertiaire
St-Marcel les Valence 26 - Architecte: Chaussignan



Lisse 19 -Coopérative fruitière
Villars 84 - Architecte:: Jouve



Lisse 19 -Coopérative fruitière
Villars 84 - Architecte:: Jouve



Splité 19 - Villa
Nîmes 30 - Architecte: Le Stum



Splité 19 - Détail angle Villa
Nîmes 30 - Architecte: Le Stum



Splité 19 - Villa
Nîmes 30 - Architecte: Le Stum



Splité 19 - Détail Villa
Nîmes 30 - Architecte: Le Stum



Splité 19 - Groupe scolaire du Cros
Eguilles 13 - Architectes: Biassi & Maurin



Splité 19 - Détail Groupe scolaire du Cros
Eguilles 13 - Architectes: Biassi & Maurin



Lisse 19 -Détail Groupe scolaire
Gargas 84 - Architecte:Nicolas - APT



Lisse 19 -Groupe scolaire
Gargas 84 - Architecte:Nicolas - APT



Lisse 19 - Détail montage Auditorium
St Quay Portrieux 22 - Architecte: Coldefy et



Lisse 19 - Ecole
Sallanches 74 - Architecte: Terrier



Lisse 19 - Local Sanitaire
Chisseaux 37 - Pact de Loches



Lisse 19 - Salle Polyvalente
Ruffieux 74 - Opac Savoie



Splité 19 - Bureaux
Saint-Symphorien d'Ozon 69



Splité 19 - Bureaux
Saint-Symphorien d'Ozon 69



Lisse splité - Bâtiment Industriel
Thiers 63 - Mr Speller



Lisse 19 - Villa Résidence
St Julien en Genevois 74 - OPAC de l'Ain



Lisse 19 - Détail montage Ecole
Chavanoz 38 - Cabinet Azur



Splité 19 - Mairie
Heyrieux - 38 Isère



Splité 19 - Centre Médico-Social
Bourg 01 - Architecte : Curti



Splité 19 - Centre Médico-Social
Bourg 01 - Architecte : Curti



Strié 19 - Ecole de Musique
Outreau 62 - Architecte: Fievet



Strié 19 - Ecole de Musique
Outreau 62 - Architecte: Fievet



Détail Strié 19 - Ecole de Musique
Outreau 62 - Architecte: Fievet



Lisse 19 - Détail montage Ecole
Chavanoz 38 - Cabinet Azur



Lisse 19 - Ecole maternelle
Chavagne 35 - Atelier du Canal.



Lisse 19 - Bâtiment tertiaire
St-Marcel les Valence 26 - Architecte: Chaussignan



Lisse 14 et 19 - Mutuelle assurance
Firminy 42 - Architecte : Binachon



Split-Flute 19 - Maison de retraite
Evron 53 - Architecte: Belliard



Lisse 19 - Salle Communale
Coulomby 62 - Architecte: Rouze



Lisse 19 - Salle Communale
Coulomby 62 - Architecte: Rouze



Strié 19 - Ecole Maternelle
Seyssuel 38 - Architecte: Aymard



Lisse 19 - Salle Polyvalente
Ruffieux 74 - Opac Savoie



Lisse 19 - bâtiment industriel
Valence 26 - Architecte: Bernstein



Lisse 19 - Bâtiment EDF
Decines 69 - CabinetT BBC



Lisse 19/14/9 - Banque Populaire
St Etienne 42 - Architecte: Canivet



Lisse 19/14/9 - Banque Populaire
St Etienne 42 - Architecte: Canivet



Lisse 19 - Bâtiment Industriel
St Vincent de Reneins - Cabinet Vurpas



Lisse 19 - Monument aux Morts
La Fouillouse 42 - Architecte: Grousson



Lisse 19 - Cloture
La Fouillouse 42 - Architecte: Grousson



Lisse 19 - Chapelle
St-Paul les Trois Châteaux 26 - Architecte: Gillet



Splitte 19 - Mur de soutènement
Beucaire 30



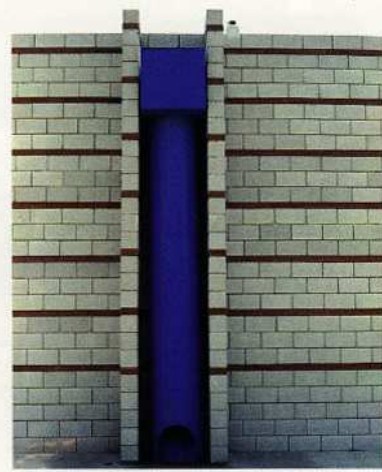
Lisse 19 -Centre commercial Continent
Beaucaire 30 - Architecte: Costamagna



Lisse 19 -Centre commercial Continent
Beaucaire 30 - Architecte: Costamagna



Lisse 19 -Centre commercial Continent
Beaucaire 30 - Architecte: Costamagna



Lisse 19 -Centre commercial Continent
Beaucaire 30 - Architecte: Costamagna



Lisse 19 - Auditorium
St Quay Portrieux 22 - Architecte: Coldefy et Thomas



Lisse et strié 19 - Centre des métiers de l'environnement
et de l'agriculture - Narbonne 11 - Architecte: Vitrou



Lisse et strié 19 - Centre des métiers de l'environnement
et de l'agriculture - Narbonne 11 - Architecte: Vitrou



Lisse et strié 19 - Centre des métiers de l'environnement
et de l'agriculture - Narbonne 11 - Architecte: Vitrou



Lisse et strié 19 - Centre des métiers de l'environnement
et de l'agriculture - Narbonne 11 - Architecte: Vitrou



Lisse et strié 19 - Centre des métiers de l'environnement
et de l'agriculture - Narbonne 11 - Architecte: Vitrou



Lisse 19 - Lycée René Cassin
Gonesse - Architecte : Farcy



Lisse 19 - Lycée Paul Le Rolland
Drancy - Cabinet Lombard - Béasse - Houguenade



Lisse 19 - Lycée René Cassin
Gonesse - Architecte : Farcy



Lisse 19 - Lycée René Cassin
Gonesse - Architecte : Farcy



Lisse 19 - Lycée René Cassin
Gonesse - Architecte : Farcy



Lisse 19 - Lycée René Cassin
Gonesse - Architecte : Farcy



Split-Flute 19 - Maison des associations
St Georges des Groseilliers (61) - Architecte: Meurice



Split-Flute 19 - Maison des associations
St Georges des Groseilliers (61) - Architecte: Meurice



Split-Flute 19 - Maison des associations
St Georges des Groseilliers (61) - Architecte: Meurice

Norme NF P 1402

La Norme définit les caractéristiques des produits. Elle précise la terminologie, la composition du produit, définit leur classification et fixe les caractéristiques qu'ils doivent présenter ainsi que les méthodes d'essais, le conditionnement, le marquage, les conditions de livraison et de réception.

La Norme blocs en béton destinés à rester apparents P1402 impose des performances particulièrement sévères. Entre autres :

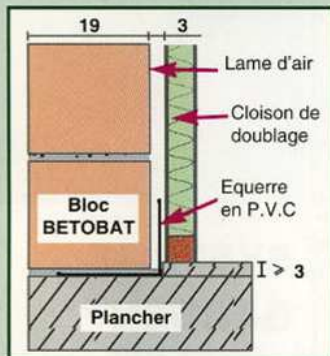
- Pour la précision des blocs : les écarts dimensionnels sur la hauteur doivent être de $\pm 1,5$ mm.
- Pour garantir une très faible capillarité : le coefficient d'absorption d'eau doit être au plus égal à 5.
- Pour garantir leur résistance : la résistance minimale des blocs creux est de 60 bars (environ 600 tonnes/m²), etc....

Mur Type III

Comme pour un simple mur en bloc avec enduit, dans le cas de certaines expositions difficiles, (façades non abritées en front de mer,...), une façade en bloc apparent n'est pas totalement imperméable à elle seule.

Il est possible qu'une petite quantité d'eau puisse parvenir à la base du mur intérieur (condensation, saturation,...). Il faut donc concevoir les murs en blocs apparents comme des murs de type III selon la définition du D.T.U. 20.1.

Cette solution, comme le montre le schéma ci-dessous,



consiste à ménager à la base de la lame d'air du mur (au niveau de chaque plancher) un dispositif étanche formant une gouttière et rejetant vers l'extérieur les eaux collectées au moyen d'exutoires.

Le mur type III n'est donc qu'un mur traditionnel auquel on vient ajouter un dispositif étanche en pied de mur tel une cornière plastique, ou un relevé d'étanchéité.

L'exutoire est le plus souvent réalisé, tous les mètres, en ne remplissant pas en totalité le joint vertical d'un bloc, ou à l'aide d'un petit tuyau plastique (style gaine électrique). En respectant ces directives de poses, imposées par le D.T.U. 20.1, l'étanchéité de l'ouvrage sera garantie.



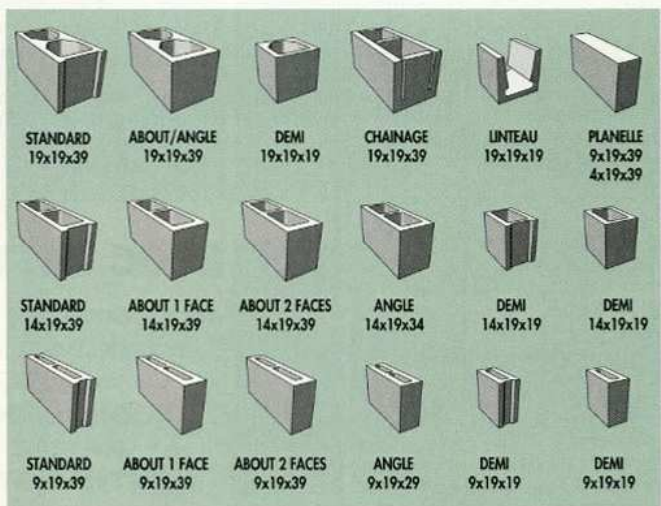
SYSTÈME BETO BAT

Une gamme complète...

BLOC LISSE

Le bloc lisse est présenté sous ses différentes formes : standard, about/angle, demi, chaînage, linteau et planelle. Des images illustrent son utilisation dans des murs et des façades.

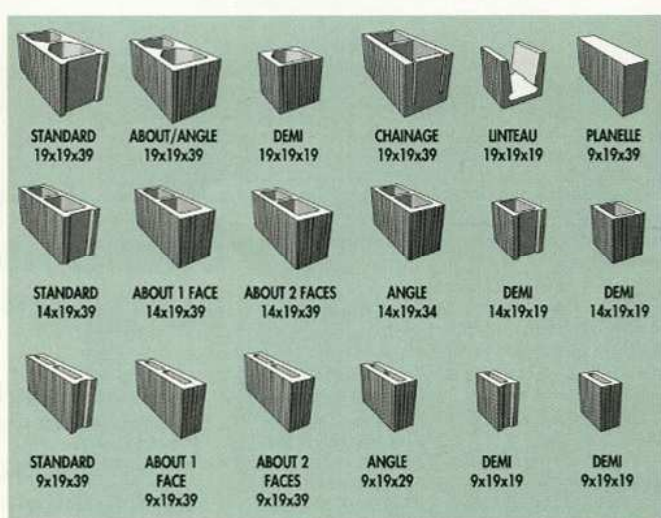
BLOC LISSE



BLOC STRIE®

Le bloc strié est présenté sous ses différentes formes : standard, about/angle, demi, chaînage, linteau et planelle. Des images illustrent son utilisation dans des murs et des façades.

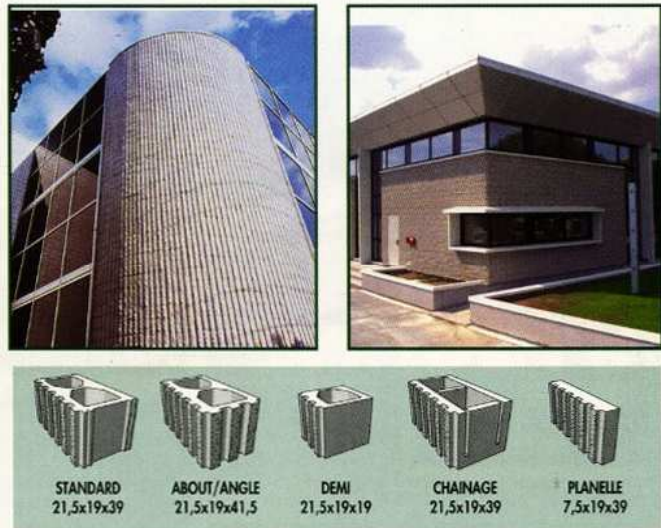
BLOC STRIE®



BLOC SPLIT-FLUTE®

Le bloc split-flute est présenté sous ses différentes formes : standard, about/angle, demi, chaînage et planelle. Des images illustrent son utilisation dans des murs et des façades.

BLOC SPLIT-FLUTE®

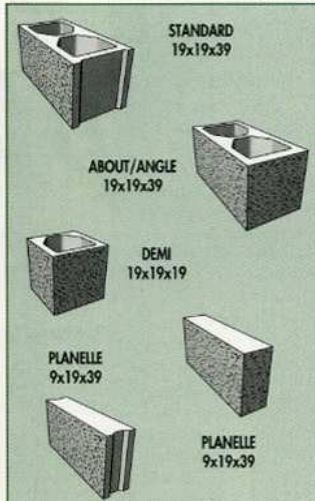


BLOC SPLITE®



BETO BAT

BLOC SPLITE®

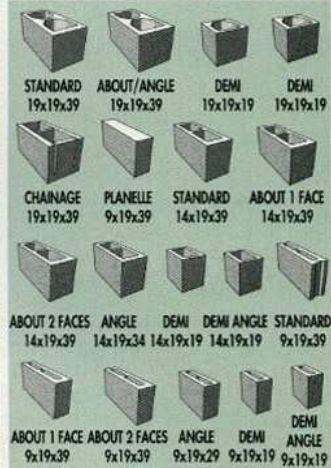


BLOC GRANI-TEC®



BETO BAT

BLOC GRANI-TEC®



BLOC TETRIX®



BETO BAT

BLOC TETRIX®

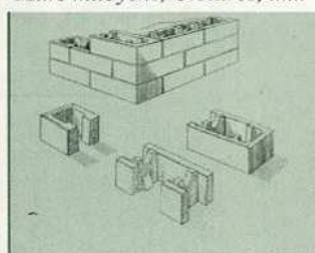
Bloc apparent posé à sec, à emboîtement et joints préformés

ECONOMIQUE

RAPIDE

ESTHETIQUE

Montage par tous temps
Idéal pour : Murs industriels, Murs mitoyens, Clotures,



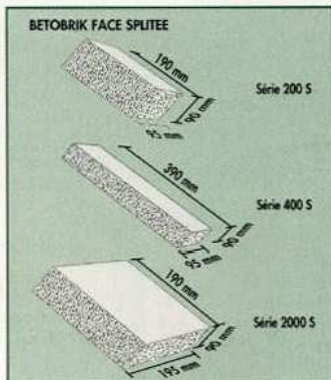
BETOBRIK®



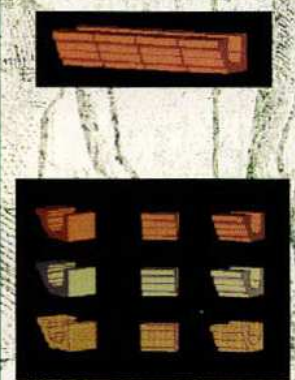
BETOBRIK®

ASPECT
Plane ou Splitée

COLORIS
Uni ou Flammé



CORNICHE BETOBAT®



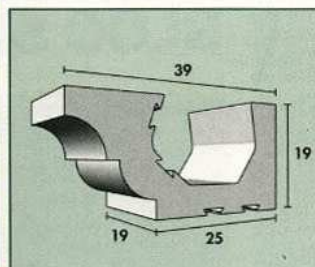
BETO BAT

CORNICHE BETOBAT®

Parfait clavetage par sa forme et queues d'aronde.

Qualité BESSER

Esthétique



SYSTEME GARDEN®

«KIT»

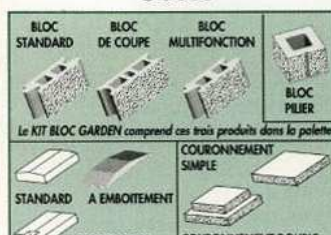
Pilier et Muret

3 modes de pose au choix :

Maçonné

Collé

Coulé



BETO BAT FRANCE 102 rue de Vannes 35600 REDON
Tel : 99.71.06.16 Fax : 99.72.15.70

Distributeur :

