

# PAVÉ I pose mécanisée



## Les pavés I "industriels" sans chanfrein

sont la solution idéale pour les parkings, les aires de stockage, les aires de circulation intensive, de chargement/déchargement et enfin pour les paysages urbains.



En effet, les parkings et aires de stockages doivent supporter de multiples sollicitations et charges, auxquelles les véhicules, principalement les poids lourds, les soumettent : force de cisaillement engendrée par les roues des camions ou des engins de manutention tournant sur place, force horizontale de freinage, forces dynamiques dues aux chocs d'objets lourds tombant au sol, force de poinçonnement concentrée sur de petite surface ... etc. En outre, il est parfaitement adapté aux paysages urbains par son esthétisme et sa capacité à être enlevé et remis après travaux.

• **Economique** : Coût du revêtement inférieur à 1 euro / m<sup>2</sup>. Le prix de pose d'un revêtement Pavé I en pose mécanisé est inférieur à 30 € du m<sup>2</sup> sur une base de prix 2009. Si l'on prend une durée de vie du revêtement de 50 ans avec des coûts d'entretien de l'ordre de 1.5%, le prix au m<sup>2</sup> par an est inférieur à 1 euro/m<sup>2</sup>/an ce qui le rend aussi compétitif que les autres solutions sur le marché.

	Pavé	Enrobé	Béton
Prix approximatif au m <sup>2</sup> du revêtement base 2009	27 €	12 €	33 €
Durée de vie de la cour/parking/urbain ...	50 ans	20 ans	50 ans
Coût de l'entretien par an de la cour en % du prix brut au m <sup>2</sup>	1,5 %	3,0 %	1,5 %
Coût par an/m <sup>2</sup> de la solution sur la durée de vie du produit	0,93	0,92	1,14

> prix approximatif au m<sup>2</sup> posé (base 2009)

### • Autobloquant : le plus stable des pavés.

Parmi tous les pavés disponibles sur le marché, le pavé I est le plus autobloquant. Il permet un calage dans tous les types de cisaillement et de charges.

### • Drainant : évite les flaques d'eau.

Le pavé béton est le seul produit disponible sur le marché pour éviter les flaques d'eau. En effet, les autres solutions ne sont pas drainantes ce qui implique de poser un nombre important de fil d'eau d'où une économie de pose de bordure.

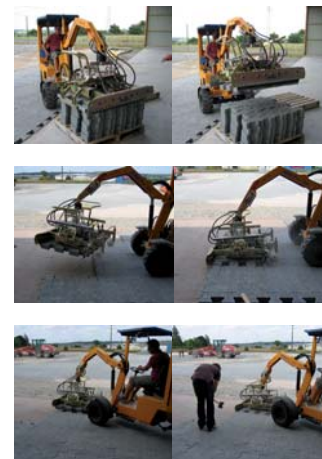
### • Souple : pavé sans chanfrein.

La conduite des voitures sur parking ou milieu urbain, engins de manutention ou camions est souple grâce à la particularité du pavé qui est à bord droit. On évite ainsi les conduites saccadées et la perte de marchandises sur le parc.

• **Inaltérable : 50 ans au minimum.** Le pavé industriel a une durée de vie au minimum de 50 ans. Il ne s'effeuille pas contrairement à la dalle béton et en cas d'affaissement du terrain ou de "nids de poules" il est très facile de réparer par soi-même.

## Pose machine

Nous disposons d'une équipe de paveurs prêts à intervenir sur vos chantiers (nous consulter) en un temps record. Formés à la pose automatique, ils posent plus de 400 m<sup>2</sup>/jour avec une finition impeccable. La machine permet en effet de poser 1 m<sup>2</sup> à chaque opération.





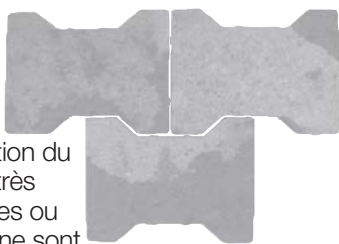
# BLOCS

la référence

## TECHNIQUES

• **Anti-torsion : annule les forces de cisaillement.** Les pavés I "industriels" sans chanfrein sont la solution idéale pour les aires de stockage, les aires de circulation intensive ou de chargement-déchargement. En effet, ces zones doivent supporter de multiples sollicitations et charges, auxquelles les véhicules, principalement les poids lourds, les soumettent : force de cisaillement engendrée par les roues des camions ou des engins de manutention tournant sur place, force horizontale de freinage, forces dynamiques dues au chocs d'objets lourds tombant au sol, force de poinçonnement concentrée sur de petite surface...

• **Auto réparable**  
Contrairement à l'enrobé, les pavés peuvent être enlevés facilement et une réparation du fond de forme devient très facile. Les nids de poules ou l'affaissement d'une zone sont facilement et rapidement réparables.



• **Intemporel : résistance de 3.6 tonnes au cm<sup>2</sup> :** sa résistance mécanique de 3.6 tonnes au cm<sup>2</sup> pour un pavé de 8 cm d'épaisseur (3.6 Mpa) permet de faire passer les engins les plus lourds sans altérer votre cour. En Allemagne, la majorité des cours industrielles sont en pavés et résistent depuis plus de 50 ans aux agressions de l'exploitation.

“ ... Les pavés I "industriels" sans chanfrein sont la solution idéale pour les aires de stockage, les aires de circulation intensive... ”

• **Ne craint pas le gel dégel :** une des agressions les plus importantes des parkings, voies urbaines ou des cours industrielles est l'agression par le gel. Le pavé industriel du fait de l'espace entre les pavés reste insensible au gel et dégel.

• **Evolutif :** une entreprise est amenée constamment à passer de nouvelles gaines pour son outil industriel, de faire passer des caniveaux, des tuyaux, de construire de nouveaux bâtiments ,etc. Le pavé peut être facilement enlevé et après travaux remis dans son état initial sans surcoût pour l'entreprise et le rendu final évite les "saignées" qui en outre fragilisent la structure de la cour.

“Un revêtement à vie pour un coût inférieur à 1 euro du m<sup>2</sup> par an”

### Comment organiser et mécaniser son chantier :



Utiliser un finisseur pour la pose de la gravelette section 2/4 directement sur le fond de forme

Disposer les palettes en épis le long de la zone à paver



Une personne est sur la machine de pose, l'autre met les pavés manquant du milieu et aligne les pavés, et le troisième compacte la zone avant sablage.



Si vous êtes intéressés, n'hésitez pas à visiter un de ces 2 chantiers :  
- Denis Matériaux - ZA Chateauguillard 35470 Bain de Bretagne  
- TPM - ZA du Guily 56 920 Noyal Pontivy

### PAVÉ DÉPOLLUANT SUR COMMANDE UNIQUEMENT

**Pour une contribution environnementale, choisissez les pavés à effet dépolluant de l'air :**

Réduction par action directe des substances gazeuses nocives produites par l'activité humaine (industrie, automobile, chauffage domestique ...).

Réduction par une action indirecte de la formation d'ozone en détruisant les polluants précurseurs de l'ozone. Les polluants gazeux sont piégés à la surface des pavés par des réactions d'oxydoréduction et de photo-catalyse, grâce à la présence d'oxyde de titane. Les pavés conservent les mêmes caractéristiques.

**PERIN & C<sup>ie</sup>**  
102, Rue de Vannes  
35 600 REDON  
Tel : 02 99 72 55 20  
Fax : 02 99 72 15 70

**T.P.M. Vern**  
ZI du Bouridel  
35770 VERN SUR SEICHE  
Tel : 02 99 62 80 82  
Fax : 02 99 62 15 46

**T.P.M. Noyal Pontivy**  
ZA du Guily  
56920 NOYAL-PONTIVY  
Tel : 02 97 08 21 00  
Fax : 02 97 08 21 50