

## 1<sup>er</sup> chantier :

Extension de maison individuelle la Roche sur Yon (85000)

RDC + Etage : 2100 blocs

Produit proposé au maçon, client en recherche d'un mur isolant phonique et thermique.

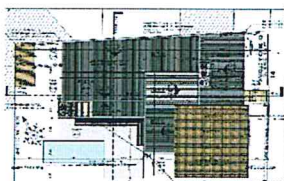
Variante d'une solution brique collée.

Architecte : Rousseau Architecte

Entreprise GO : BatiYonnais

Retour chantier :

- Pose simple et rapide
- Gestion des coupes simples
- Manque précision dans rectification
- Mousse irrégulièrement remplie
- Trop de demi poteaux sur chantier



## 2<sup>ème</sup> chantier

Construction d'une Maison Individuelle Mouilleron le Captif (85000)

Pavillon moderne en RDC : 2600 blocs

Produit proposé à l'entreprise de GO, volonté du client d'un bloc isolant.

Variante faite sur solution Argi16 Terreal

Maitrise d'œuvre : B2E

Entreprise GO : CHB Herbretreau

Retour chantier :

- Pose rapide et confortable mais manque de trous de préemption
- Gestion des coupes pratique à la disqueuse
- Régularité de dimensionnement en amélioration



Entreprises satisfaites à la fin des deux chantiers au vues des améliorations apportées durant le montage. Propositions et variantes bien reçues par les entreprises. Prescripteurs intéressés par la solution techniquement et économiquement.