

BÉTONS
INDUSTRIELS

Urvoy Préfa
À Façon by **PERIN**

L'intégrale PRÉFA À FAÇON

AMÉNAGEMENT
URBAIN

AGRICOLE

BÂTIMENT

MARITIME



perin

L'activité de Perin est le béton industriel dans toutes ses formes.

PERIN INTERVIENT SUR TOUTE LA FRANCE, CONÇOIT ET FABRIQUE DES PRODUITS ET SOLUTIONS CONSTRUCTIVES EN BÉTON POUR LES SECTEURS DU BÂTIMENT, DES TRAVAUX PUBLICS, AGRICOLES ET MARITIME. SPÉCIALISTES DE LA PRÉFABRICATION BÉTON ET DU SUR-MESURE, NOUS SOMMES À L'ÉCOUTE DE VOS EXIGENCES POUR VOUS APPORTER DES SOLUTIONS TECHNIQUES ET INNOVANTES.

L'entreprise

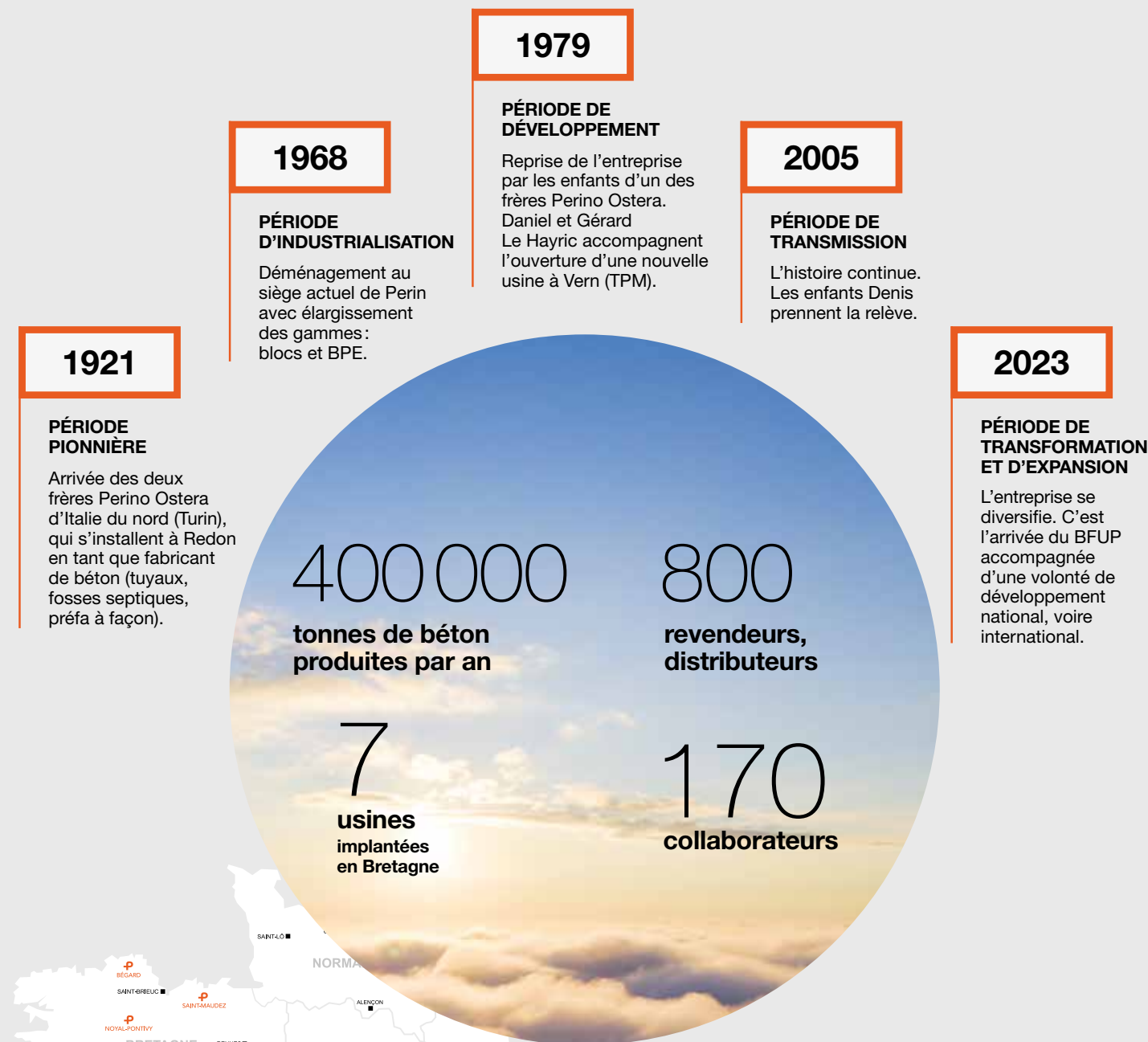
La société Perin a été créée par les deux frères Perino Ostéra. Leur activité principale était la fabrication de tuyaux en ciment et la commercialisation des matériaux de construction.

Devenue Société Anonyme en 1969, elle développe son caractère industriel grâce à la création de nouvelles productions. À la pointe du progrès, Perin a toujours été en avance sur son temps : 1^{ère} société NF Blocs en Bretagne, 1^{ère} société normalisée CE blocs en France, 1^{ère} société NF FDES en Bretagne, 1^{ère} société en Bretagne à rectifier les blocs...

Depuis 2005, le Président Directeur Général est Renan DENIS. Aujourd'hui les sociétés de Perin & Cie regroupent plus de 170 salariés pour une production de plus de 400 000 t par an. Une partie des produits fabriqués bénéficie d'une certification CE, c'est-à-dire une reconnaissance de leur qualité (et/ou de leur précision). Nous avons aussi la marque NF sur les blocs traditionnels, techniques relevant du DTU 20.1, bordures TP et en blocs apparents (BETOBAT®). D'autres produits relevant d'une technique non courante sont eux couverts par des avis techniques comme le STEPOC®, notre bloc AIR'BLOC® ou encore éléments de façade comme la BETOBRIKETTE®.



100 ans d'histoire dans le bâtiment



Un acteur territorial de la construction et de la rénovation

Depuis toujours, la pérennité nous définit...

L'essor du préfabriqué, l'arrivée en force du bois, le béton bas-carbone, la réversibilité et la réhabilitation des bâtis... l'industrie du bâtiment est plus qu'en mouvement, elle connaît une transformation lourde. La résilience de la filière dépendra de sa capacité à anticiper les besoins mécaniques et thermiques de demain. Avec ses 100 ans d'ancrage territorial et de responsabilité environnementale, Perin, entreprise aux racines industrielles centenaires, porte en elle depuis son origine cette pérennité.

Parce que pour durer, il faut se réinventer, aujourd'hui le groupe Perin se transforme. Perin s'engage à répondre à la nécessité de repenser les cadres de vie et de créer de nouveaux modes de construction. Pour que chacun puisse vivre mieux, dans son environnement, son quotidien et son travail. Notre ambition pour tous : devenir un acteur de référence de la construction et de la rénovation dans le cadre du Plan Climat Énergie, au niveau national, voire international, avec la marque pérénite®.

« CHEZ PERIN, UNE INNOVATION EST INNOVATION SI ELLE EST RESPONSABLE ET PARTAGÉE. »

Responsabilité

80 % des constructions sont en béton, néanmoins l'image associée au matériau oscille entre plébiscite et contestation. L'architecture béton contemporaine capitalise sur ses atouts structurels et continue aujourd'hui de repousser les limites de la construction et de l'imaginaire. Cependant, le béton souffre de sa responsabilité dans les émissions de CO₂ avec son empreinte carbone. Chez Perin, la responsabilité est notre engagement à façonner un avenir durable. C'est pourquoi Perin facilite l'accès à des produits fournis posés français plus compétitifs, plus productifs, plus résistants, plus performants, plus esthétiques... plus durables. En intégrant la décarbonation au cœur des processus, nous nous employons à réduire activement notre empreinte carbone. Profondément enracinés dans nos territoires, nous cherchons à préserver et à soutenir l'activité locale, tout en promouvant des pratiques respectueuses de l'environnement.



Innovation

L'innovation est la pierre angulaire de notre pérennité et notre principal moteur pour remodeler les normes établies.

Face aux défis environnementaux, économiques et technologiques, le secteur du BTP doit intégrer la capacité à s'adapter rapidement aux changements, à être agile face aux défis imprévus tels que les fluctuations des matériaux, les réglementations changeantes ou les crises inédites. Chez Perin, nous observons minutieusement les évolutions du marché et optimisons constamment nos méthodes pour offrir des solutions toujours plus innovantes. En apportant une attention aux détails, nous identifions des opportunités d'amélioration, nous investissons dans de nouvelles technologies et nous repoussons les limites de l'industrie pour façonner un avenir durable. C'est pourquoi Perin s'engage à repenser chaque étape du processus de construction.



Coopération

La coopération est au cœur de notre ADN.

Nous croyons en l'implication de tous nos talents internes pour nourrir une culture de collaboration et d'émulation. En travaillant en écosystème avec des partenaires externes, nous créons des synergies, favorisons l'échange d'idées et renforçons nos capacités d'innovation, offrant ainsi des solutions pérennes et globales.

« LES ÉLÉMENTS EN BÉTON PRÉFABRIQUÉ OFFRENT DE NOMBREUX AVANTAGES POUR DIVERSES APPLICATIONS DANS LA CONSTRUCTION ; BÂTIMENT, AGRICOLE, MARITIME ET ÉGALEMENT DANS L'AMÉNAGEMENT EXTÉRIEUR EN MILIEU URBAIN. »



Disponibilité & Livraison

Les éléments en béton préfabriqué sont fabriqués à façon et sur mesure fonction de votre projet avec une grande variété de taille, de forme et de finition. Cela permet une adaptation à tous projets avec une livraison rapide et une installation immédiate. Pour garantir le succès du projet, un technicien se déplacera initialement sur demande.

Il définira les caractéristiques essentielles telles que l'accès, le transport, le levage, les données techniques, les dimensions et les contraintes horaires. Ensuite, il procédera au chiffrage de l'élément béton et à la réalisation d'un plan ainsi qu'à une projection 3D. Sa fabrication en usine garantit également une réelle qualité.



Facilité d'installation

L'installation d'élément en béton préfabriqué se réalise rapidement et facilement, ce qui permet de gagner du temps et réduit les coûts de main-d'œuvre.



Durabilité et Résistance

Les éléments en béton préfabriqués sont extrêmement durables et résistants, ce qui les rend adaptés à une utilisation dans des environnements extérieurs difficiles. Il est capable de supporter les intempéries, les chocs et l'usure quotidienne sans se détériorer.

Polyvalence

Ces éléments peuvent être utilisés pour une grande variété d'applications, comme par exemple la construction de murs, de séparation ou encore de mobiliers urbains.

Sa grande polyvalence lui permet une capacité d'adaptation pouvant répondre aux nombreux besoins et projets de la construction.



Entretien minimal

Contrairement à d'autres matériaux comme par exemple le bois, les éléments en béton préfabriqués nécessitent peu de maintenance. Un simple nettoyage périodique est généralement suffisant pour le maintenir en bon état, ce qui permet d'économiser du temps et de l'argent sur le long terme.



Durabilité environnementale

Le béton est un matériau durable et recyclable, ce qui en fait un choix respectueux de l'environnement pour les projets de construction. De plus, l'utilisation d'éléments béton préfabriqués réduit les déchets car fabriqués hors site, il permet également une diminution de l'empreinte carbone.

En résumé, les éléments en béton préfabriqués offrent une combinaison unique de durabilité, de polyvalence, d'aspect esthétique et de facilité d'installation, ce qui en fait un choix attrayant pour de nombreux projets de construction et d'aménagement urbain.



Perin propose une gamme d'aménagements urbains en béton préfabriqué, incluant marches, bancs, murets techniques et murs de soutènement, ainsi que des éléments sur-mesure. Nos produits répondent aux besoins des collectivités tout en personnalisant les espaces et valorisant le patrimoine. Le béton, matériau résistant, assure une longue durabilité et un entretien facile des aménagements urbains.

Pour plus d'informations ou téléchargement de documentation, rendez-vous sur notre site Internet www.perinetcie.fr ou www.urvoyprefa.fr

AMÉNAGEMENT URBAIN

SOMMAIRE

Murets techniques	p. 12 et 13
Bancs & Marches	p. 14 à 17
Murs de soutènement architectonique	p. 18 et 19



AVANTAGES

- Esthétique
- Prêt à peindre
- Aspect bois

PERSONNALISABLE

Dimension du muret - Nombre de boîtes aux lettres
Positionnement des coffrets - Modèles des coffrets

ÉCONOMIQUE

Une seule intervention sur chantier - Auto stable: pas de fondation béton - Facilité de pose avec main de levage

SÉCURITÉ

Protège les coffres pendant et après le chantier

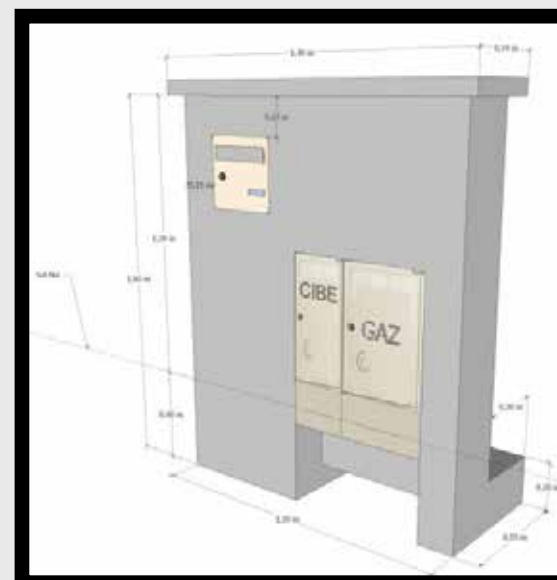
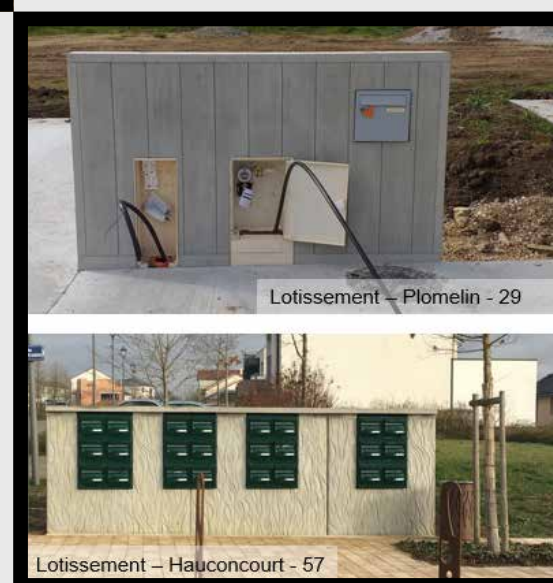
UNE GAMME COMPLÈTE

Local vélo - Local poubelle - Abris anti-vandalisme



**Lotisseurs
Promoteurs
Constructeurs
Particuliers**

**Regroupez
l'ensemble
des gaines
techniques
de votre
construction**





Perin propose une large gamme d'aménagements urbains en béton de fabrication française ; marches, bancs, murets techniques, murs de soutènement architectonique ou encore tout élément à façon.

Nos produits répondent aux demandes des collectivités tout en contribuant à la personnalisation d'un lieu et à la valorisation d'un patrimoine.



Bloc pas japonais
Plérin 22



Bloc pas japonais
St Gilles Croix de Vie 85



Blocs marches
Vern-sur-Seiche 35



Blocs marches escalier
Laval 53



Espace brasero Perros-Guirec 22

Le béton est en effet un matériau particulièrement adapté à la vie urbaine. Il est extrêmement résistant et offre ainsi une très longue durée de vie aux différents aménagements urbains réalisés dans cette matière.



Banc avec nez de marche
Saint-Nazaire 44



Banc courbe
Montoir-de-Bretagne 44



Banquette théâtre de verdure Treillières 44



Banc droit Laval 53

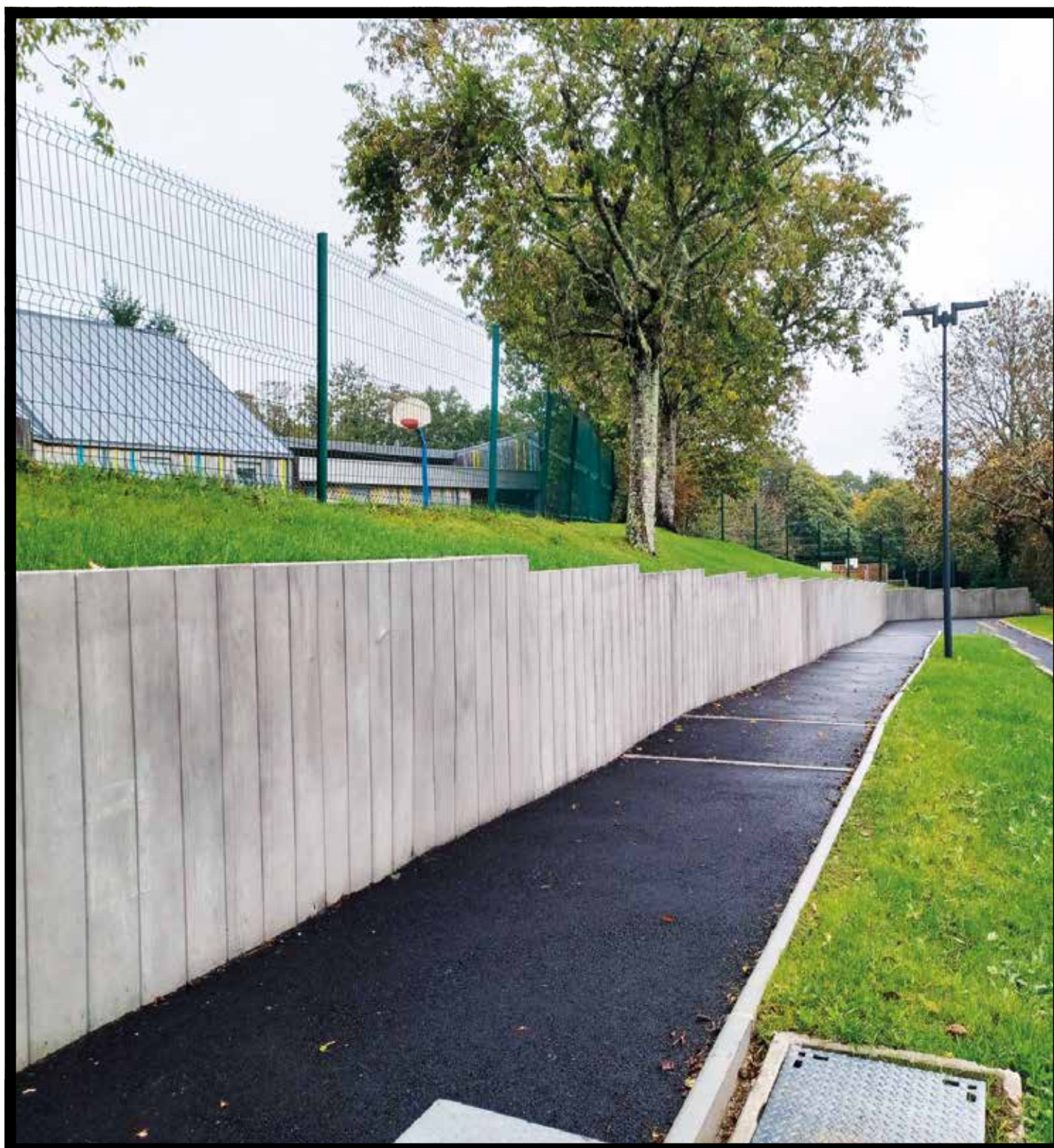
Souplesse architecturale,
qualité des pièces en béton,
réduction des risques chantier,
rapidité d'exécution, maîtrise
du planning...
La préfabrication permet de
réduire les coûts et les délais
de construction, et contribue
ainsi à la maîtrise du coût
global du bâtiment.



Banc gradins Ploumagoar 22



Banquette trapézoïdale
Fouesnant 29



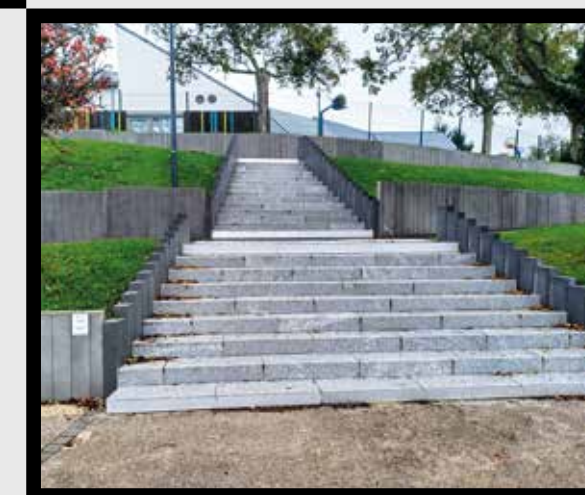
Les murs de soutènement architectoniques Perin sont une solution innovante et esthétique pour la construction de soutènements et de clôtures. Conçus en béton armé, ces murs se distinguent par leurs finitions décoratives qui allient à la fois fonctionnalité et esthétique.



Arrière mur de soutènement Pluguffan 29

Applications polyvalentes

- Murs de Soutènement : Idéaux pour soutenir des terrains en pente, ils permettent de stabiliser les sols et d'éviter les glissements.
- Totems : Parfait pour signaler et accroître la visibilité et l'impact d'une marque, ces structures attirent l'attention des visiteurs et orientent efficacement les clients.
- Clôtures : Ils peuvent également servir de clôtures esthétiques, offrant une protection tout en embellissant l'espace extérieur.



Mur de soutènement Pluguffan 29



Mur de soutènement matricé clôture - Vienne 38 - départ usine

Durable

Fabriqués en béton armé, les murs de soutènement Perin garantissent une robustesse et une durabilité exceptionnelles, adaptées à divers types d'environnements et de conditions climatiques.

Finitions personnalisables

La finition de ces murs peut être lisse, permettant une grande variété de traitements ultérieurs

- Enduits, pour une intégration harmonieuse dans le paysage.
- Parements, pour ajouter une touche décorative.
- Brut, pour un aspect plus naturel et authentique.
- Finition Matricée, pour un design unique et stylisé.

Installation facile

L'installation de ces murs est facilitée par des anneaux de levage stratégiquement placés à l'arrière ou tête du mur, permettant une manipulation et une mise en place aisées. Cela assure non seulement une installation rapide, mais également une sécurité accrue lors de la construction.



Perin conçoit et fabrique des murs et des éléments en béton armé destinés aux bâtiments d'élevage (tels que poutres, longrines de bardage et longrines isolées), au stockage agricole (y compris murs de soutènement et big blocs), ainsi qu'à des infrastructures pour la protection de l'environnement agricole (comme les dalles pour robots racleurs et abreuvoirs). L'entreprise propose des solutions en béton préfabriqué sur-mesure, durables et conformes aux besoins spécifiques des professionnels du secteur agricole.

Pour plus d'informations ou téléchargement de documentation, rendez-vous sur notre site Internet www.perinetcie.fr ou www.urvoyprefa.fr

AGRICOLE

SOMMAIRE

Boviducs.....	p. 22
Longrines.....	p. 23
Dalles robots traite & racleur	p. 24 et 25
Abreuvoir.....	p. 26
Big Bloc emboîtable & Murs en L et T	p. 27



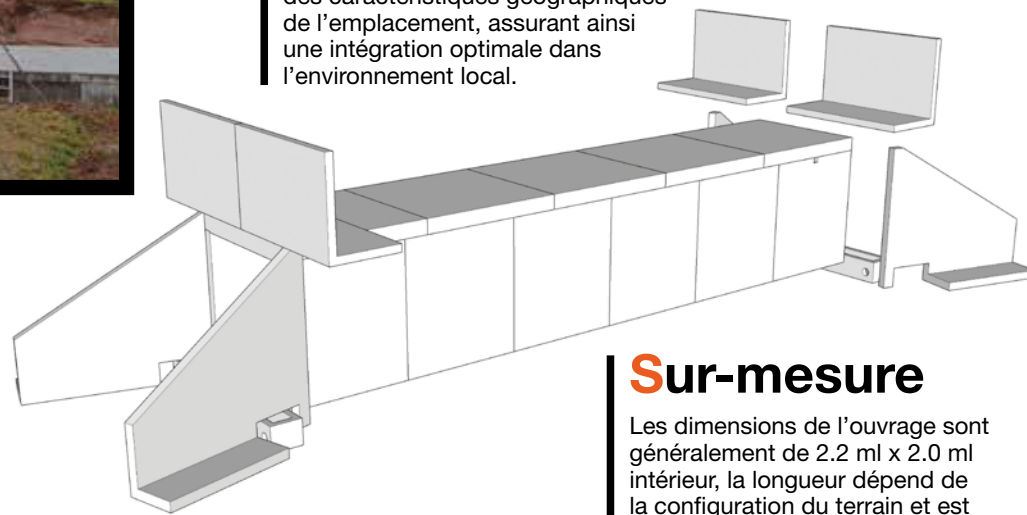
Le Boviduc est une solution innovante et flexible pour le passage sécurisé des troupeaux de bovins sous les routes. Cet ouvrage en béton présente plusieurs avantages significatifs



Pose plafond Boviduc

Adaptabilité

Les dimensions du Boviduc peuvent être personnalisées en fonction des besoins spécifiques des éleveurs et des caractéristiques géographiques de l'emplacement, assurant ainsi une intégration optimale dans l'environnement local.



Durabilité et Résistance

Les éléments en béton préfabriqués sont extrêmement durables et résistants, ce qui les rend adaptés à une utilisation dans des environnements agricoles. Ils sont capables de supporter les intempéries, les chocs et l'usure quotidienne sans se détériorer.

Sécurité

Le Boviduc est spécialement conçu pour permettre le passage sécurisé des bovins sous une route, minimisant ainsi les risques d'accidents et de stress pour les animaux.

Sur-mesure

Les dimensions de l'ouvrage sont généralement de 2.2 ml x 2.0 ml intérieur, la longueur dépend de la configuration du terrain et est calculée lors de la première prise de rendez-vous. Cependant, le savoir faire de Perin Préfa, permet de dimensionner le Boviduc de toutes les dimensions.



LES LONGRINES

Destinées pour la construction de bâtiments industriels, tertiaires et agricoles, ces longrines peuvent être en béton traditionnel, thermique, grâce à la maîtrise d'agréats expansés et isolant rapporté (type Styrodur).



Exemples de réalisation en longrines isolantes dans un poulailler.



Longrine isolée de poulailler



La dalle support pour robot de traite est spécialement conçue pour s'adapter aux conditions agricoles. Elle permet de réaliser le support du robot de traite en une seule étape, grâce à ses dimensions sur mesure et à sa robustesse en béton, assurant ainsi une durabilité optimale.

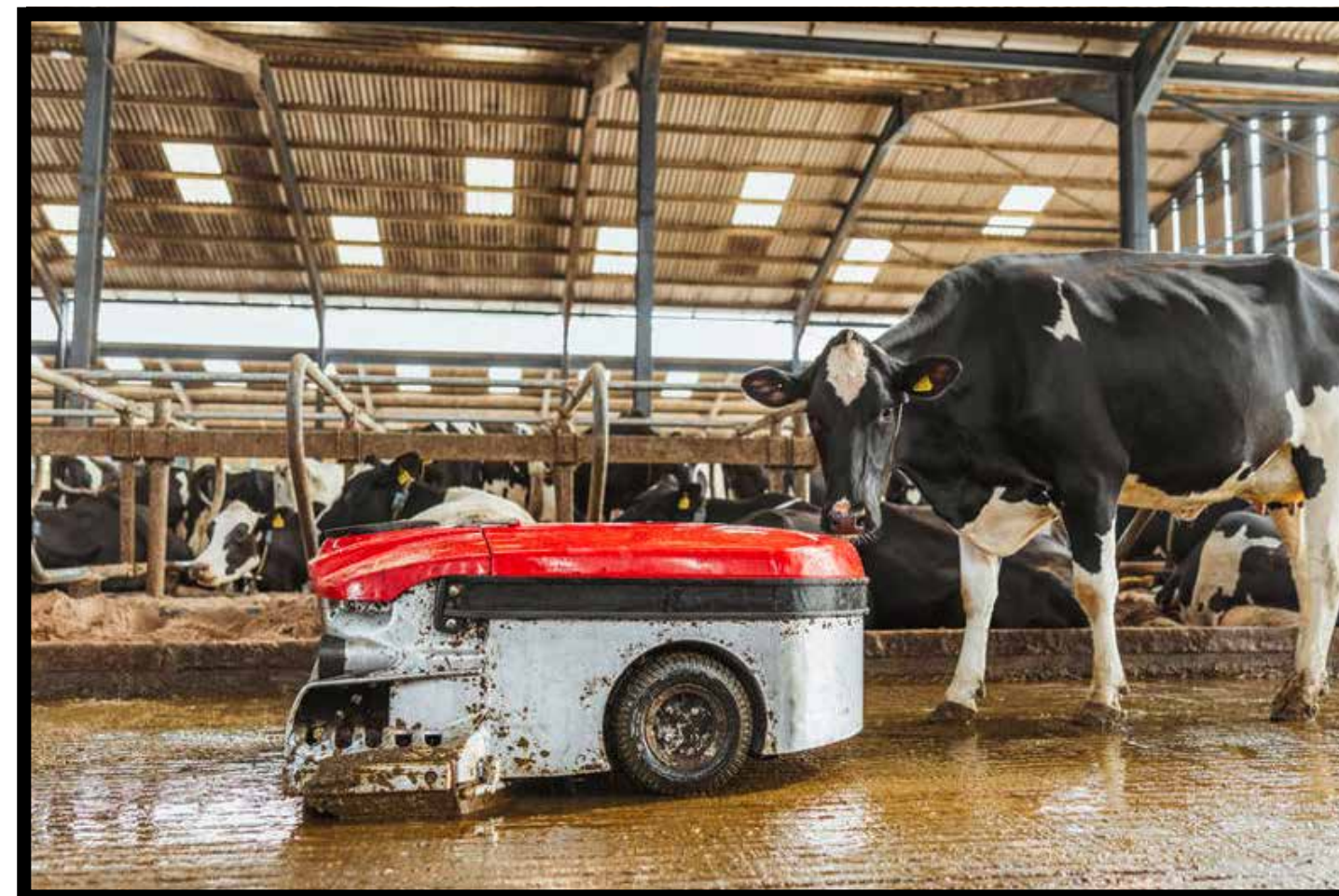
AVANTAGES

- Durabilité : Béton de classe XA3
- Adaptable : Robots Lely (A4 et A5) et robots GEA
- Sécurité : Manutention est facilitée par des mains de levage intégrées.



Dalle robot LELY

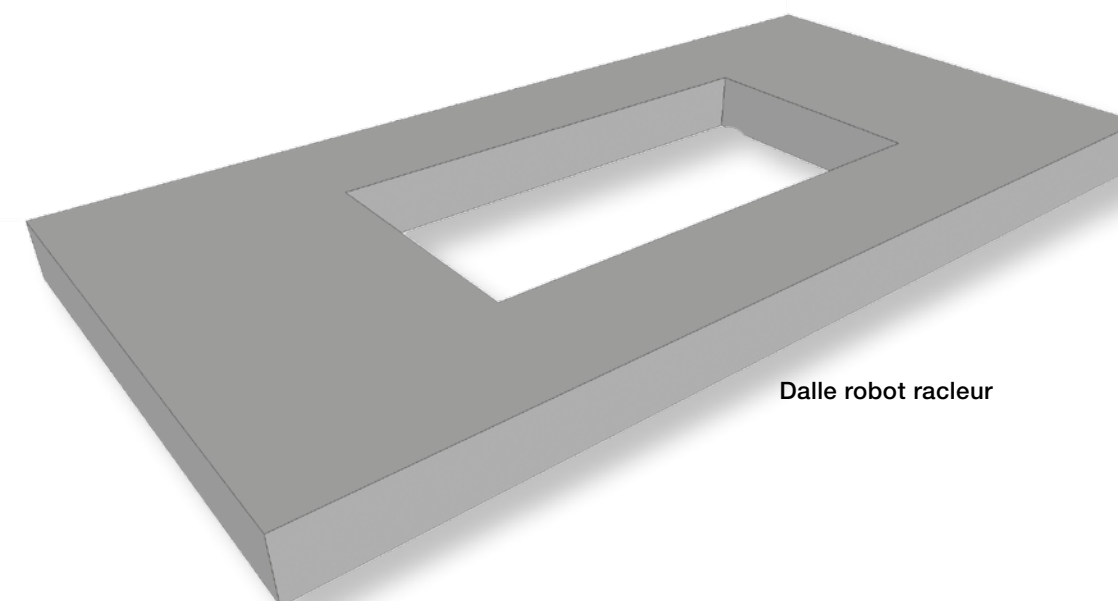
Dalle robot GEA



La dalle pour robot racleur est spécialement conçue pour le milieu agricole, offrant une solution durable pour la réception des déchets collectés par le robot.

Sa fabrication en béton sur-mesure lui confère une résistance accrue aux

conditions extérieures, garantissant une compatibilité optimale avec le robot choisi par l'exploitant. De plus, ses mains de levage intégrées facilitent sa manutention, rendant son installation et son utilisation encore plus pratiques.



Dalle robot racleur



L'abreuvoir en béton est spécialement conçu pour s'adapter aux exigences du milieu agricole. Il se caractérise par sa solidité et sa stabilité. Sa fabrication en béton lui confère une grande durabilité face aux intempéries, garantissant ainsi un approvisionnement continu en eau pour les bovins.



Abreuvoir breton



SYSTÈME DE LEVAGE

Solution de levage via deux mains Artéon, offrant une plus grande liberté de manutention, à usage unique.

Il est interdit de récupérer les mains pour tout autre levage.



Photo non contractuelle

BIG BLOC EMBOÎTABLE

SÉPARATION ET STOCKAGE

Avec le BIG BLOC vous pourrez séparer et stocker vos marchandises (granulats, céréales, ensilage, paillage, déchets espace vert ou tout autre produit en vrac).

PROTÉGER ET DÉLIMITER

Vous pourrez protéger et délimiter les zones à risques (accès à un chantier, sécuriser une machine, un engin ou tout autre élément à risque).

SÉCURISER

Vous pourrez sécuriser les zones sensibles, manifestations en lieu public ou privé (marchés, fêtes locales...). Toutes ces installations resteront modulables (agrandissement, déplacement...) en fonction des variations de votre activité ou des événements.

Caractéristiques BIG BLOC

Longueur (ml)	1800	1200	900	600	800	1600
Largeur (cm)	600	600	600	600	800	800
Hauteur (cm)	600	600	600	600	800	800
Poids (kg)	1550-1523	1037-1016	775	519 -508	1229	2458
Type	Emboîtable Lisse	Emboîtable Lisse	Emboîtable —	Emboîtable Lisse	Emboîtable —	Emboîtable —



Le mur de soutènement

Réalisé en béton armé, reconnaissable par sa forme en L ou en T. Ils peuvent être utilisés pour la réalisation d'un mur de soutènement, une clôture ou encore une case de stockage industrielle ou agricole.

Leurs mises en place se réalisent via des anneaux de levage disposés à l'arrière du mur, une version angle vient compléter la gamme.

Perin conçoit des éléments en béton armé pour les fondations de bâtiments, fabriqués sur-mesure dans nos usines en France, près de votre chantier, garantissant ainsi qualité et sécurité. Nos produits, tels que poutres et longrines, sont durables et conformes aux normes de construction. En fonction de votre projet et des plans fournis, nos bureaux d'études techniques évalueront la faisabilité de votre demande.

Pour plus d'informations ou téléchargement de documentation, rendez-vous sur notre site Internet www.perinetcie.fr ou www.urvoyprefa.fr

BÂTIMENT

SOMMAIRE

Longrines & Poutres	p. 30
Shelter béton	p. 31



Les longrines et poutres préfabriquées en béton jouent un rôle crucial dans la solidité et la stabilité des constructions, c'est faire le choix de la qualité, de la durabilité et de l'optimisation des délais de construction.

SOLIDITÉ ET STABILITÉ

Les longrines assurent une répartition uniforme des charges, contribuant à la stabilité de la structure. Leur conception est spécialement pensée pour répondre aux exigences de résistance aux différentes conditions d'exposition.

ANALYSE TECHNIQUE PERSONNALISÉE

Nos bureaux d'études techniques évaluent minutieusement vos besoins spécifiques en fonction de votre projet et de vos plans de structure. Cela garantit une solution adaptée et optimisée.

FABRICATION SUR-MESURE

Les longrines et poutres sont fabriquées sur mesure, ce qui vous permet de réduire les délais de réalisation de vos chantiers. Cela se traduit par une meilleure gestion du temps et des ressources.

QUALITÉ ET GARANTIE

En optant pour des produits préfabriqués en usine, vous bénéficiez d'une qualité constante et d'une garantie qui assure la durabilité de vos éléments structurels.

PORTÉES IMPORTANTES

Les poutres préfabriquées en béton sont conçues pour franchir de grandes portées tout en offrant des reprises de charge performantes, adaptées aux exigences spécifiques de votre projet.

GAIN DE TEMPS

L'utilisation de ces éléments préfabriqués permet de gagner du temps lors de la mise en œuvre. En supprimant les étapes de coffrage et de décoffrage, ainsi qu'en limitant le nombre et la longueur des refends, vous optimisez l'efficacité de votre chantier.



Longrine
périphérique



Clavetage longrine



Clavetage poutre



Poutre béton



Une gamme de shelters en béton spécifiquement conçus pour recevoir l'ensemble des équipements destinés à la conversion de l'énergie produite par les champs solaires.

PROTECTION PHYSIQUE

Protège les onduleurs des intempéries, de la chaleur, de l'humidité, et des autres conditions environnementales qui pourraient affecter leur fonctionnement.

SÉCURITÉ

Abrite les onduleurs, le shelter contribue à prévenir le vol et le vandalisme, augmentant ainsi la sécurité de l'installation.

VENTILATION

Sa conception permet une circulation d'air adéquate pour éviter la surchauffe des équipements.

ACCESSIBILITÉ

Accès facile pour l'entretien et la réparation des onduleurs.

DURABILITÉ

Les matériaux en béton utilisés pour son résistance et sa longévité, offrant une protection à long terme.



Les constructions en béton en milieu maritime se caractérisent par diverses spécificités, telles que les types de structures, leurs usages, les types de béton et les conditions climatiques. Grâce à leur expertise, les équipes de Perin sont en mesure de relever ces défis en offrant des éléments en béton préfabriqués sur-mesure, adaptés à vos attentes et besoins.

Pour plus d'informations ou téléchargement de documentation, rendez-vous sur notre site Internet www.perinetcie.fr ou www.urvoyprefa.fr

MARITIME

SOMMAIRE

Cavalier de lestage p. 34
Les spécifiques p. 35



Ces éléments en béton armé permettent une bonne tenue dans le temps et une bonne résistance à l'agressivité du milieu marin.

SOLUTION ALTERNATIVE AU PONTON

Permet de réduire les impacts environnementaux liés aux méthodes traditionnelles de mouillage.

PROTECTION DE LA FAUNE ET DE LA FLORE MARINE

Contribue à la préservation des écosystèmes marins en évitant les nuisances liées aux ancres et aux chaînes.

MATÉRIAU DURABLE

Fabriqué en béton de classe XS3, conçu pour résister aux conditions difficiles en milieu marin.



Abri antivandalisme imitation pierre
Guingamp 22



Passerelle parc
Baud Chardonnet
Rennes 35



Surverses à Craon 53



Ponton parc Baud Chardonnet Rennes 35



Bordure de rive parc Baud Chardonnet Rennes 35

Service commercial
Préfa à façon
06 80 25 79 14

En savoir plus : information@perinetcie.fr

7 usines
implantées
en Bretagne

400 000

**tonnes de produits
béton fabriqués par an**

**Un acteur territorial
de la construction
et de la rénovation**

PERIN
construire l'avenir

Adresse usine :
53 Route de Pontrioux
Trezelan
22140 BEGARD
02 96 45 21 17
www.perinetcie.fr
www.urvoyprefa.fr

